

Yoshioka Original

- 締固
- ムラ無し
- 沈降抑制
- 均一
- 時短
- 分割運搬

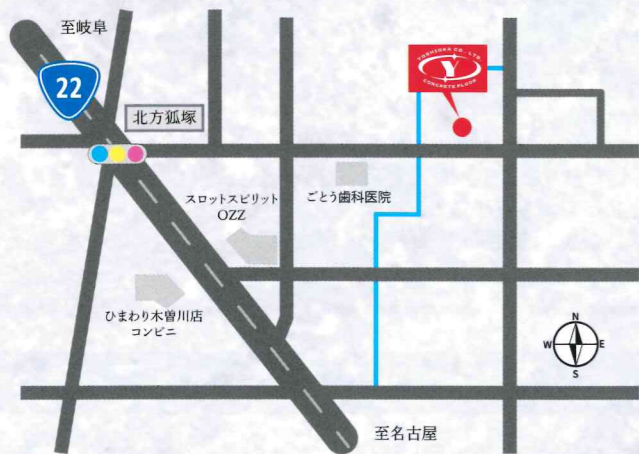
正確な施工と効率化。

基礎となるコンクリートだからこそ
より正確に。より時短で。より綺麗に。

お客様の安心・安全を
コンクリートで支えます。



本社所在地 Company Access



YOSHIOKA

Concrete Floor



Con-serrer

Yoshioka Original「Vibration damper」

株式会社ヨシオカ「コンセラー」



商品のご注文につきましてはお気軽にお問い合わせください。

s.yoshioka@k-ysok.com

製造元：株式会社 ヨシオカ

☎ 0586-59-2979

〒491-0134 愛知県一宮市更屋敷門43-2

または 090-5451-1511 (担当:吉岡まで)



YOSHIOKA Concrete Floor

CO.,LTD.

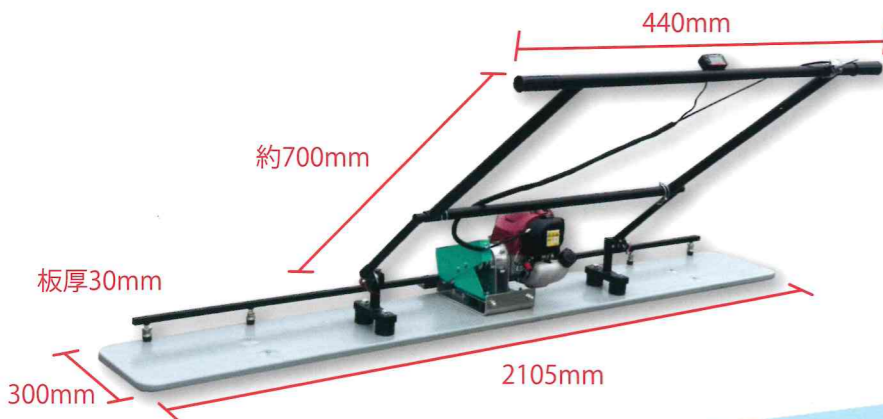
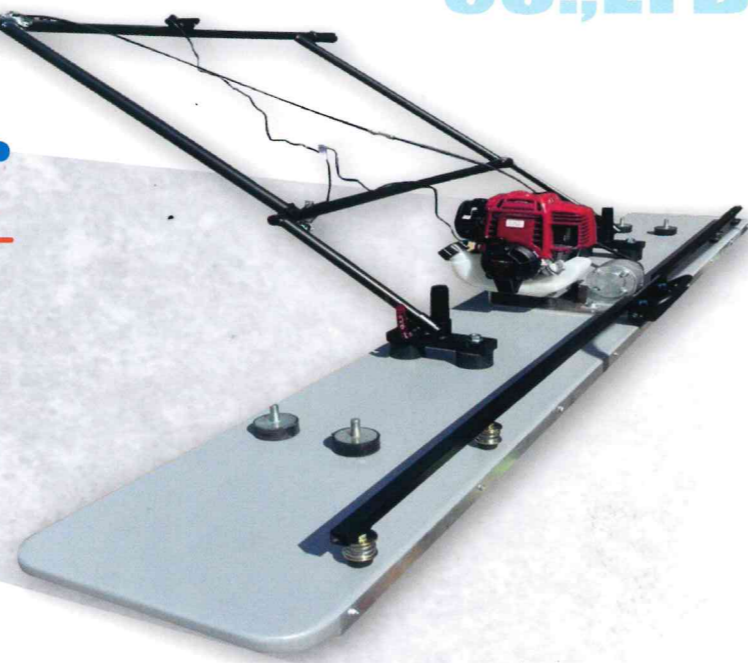
振動式ダンパー「コンセラー」 Con-serrer

Yoshioka Original「Vibration damper」

排気量ガソリン式25CC
振動数は回転数で調整が可能です。



当商品は特許を侵害していない商品です。



規格・寸法 Con-serrer Size

本体:2105(長)×300(幅)×30mm(厚)※引手別
重量:約30kg
定規版・エンジン・引手の3分割が可能。

△注意△
予告なく一部仕様変更となる場合がございます。
またオーダーメイドにより特注サイズ製作も可能となりますので、
まずは一度お気軽にご相談ください。



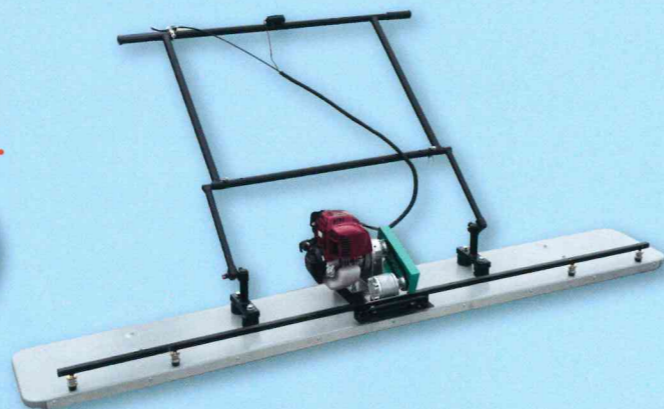
Features

Con-serrer

特徴

締固ムラ無し沈降抑制均一時短分割運搬

- レベル精度を維持したままコンクリートの内部を密実に締固める
- 定規版に均一な振動が伝わるので表面にムラができない
- コンクリート内部の空気や余剰水を振動で上昇させるので沈降クラックを抑制する
- 回転数を確認しながら施工できるので均一な締固めができる
- コンクリート内部を締固めすることで硬化時間が短縮され労務時間を早められる
- 定規版・エンジン・引手と3分割できるので持ち運びや管理が容易

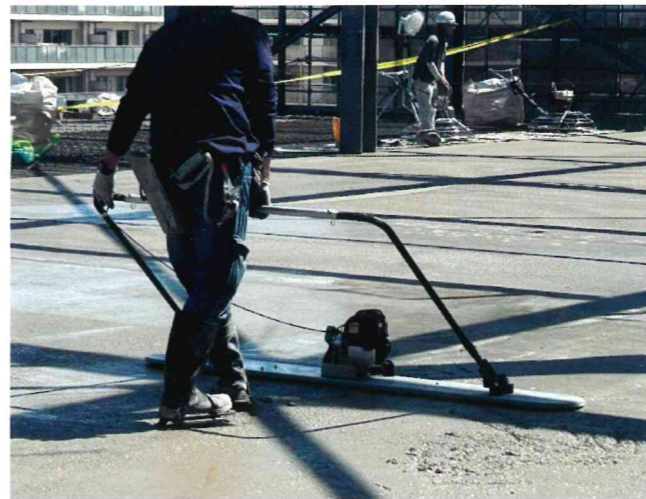


正確な施工 と効率化。

Con-serrer 使用方法

How to use

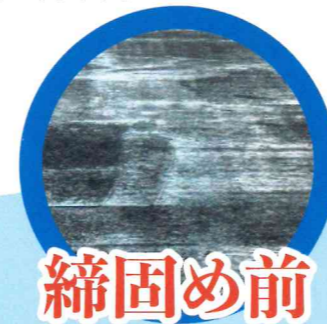
コンクリートの配合や天候・温度にもよりますが一般的にコンクリートが打ち上がり20～40分経過した後施工します。(目安は100㎡前後です)



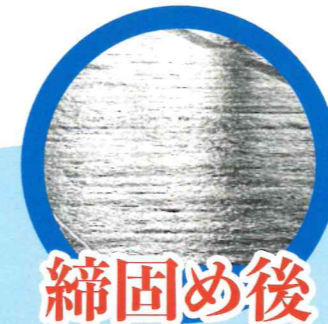
▲ 1グリット(10.5m×10.5m)を35分で打設を目標とし、10.5mを約7秒かけて引くことを目安としています。その場合3500～4000回転を目安に引いてください。コンクリートの乾き方によって回転数を上下させます。

使用上の注意 Con-serrer Precautions for use

使用後は小まめに洗いコンクリートの付着に注意して下さい。
スラブ厚の薄い部分で使用しますと定規版が傷つく場合があります。
コンクリートの乾き方によって回転数を上下させますが、エンジンの回転数を極端に上げた長時間使用はご遠慮ください。エンジン破損の原因になります。



締固め前



締固め後



▲【左側】締固め前(使用前)【右側】締固め後(使用后)



▼ アルミゲタの使用に関して

当社では、デッキやスラブなどの使用を前提に製作しております。土間などの足元が不安定な場所では使用しないでください。アルミ部分に関しては消耗品となっております。
使用前に必ず、ボルトの点検やアルミに欠損等がないかよく確認の上お使いください。
また、使用上の転倒による怪我等当社は一切の責任を負いかねます。

商品のご注文につきましては、お気軽にお問い合わせください。



【製造元】株式会社 ヨシオカ 【所在地】〒491-0134 愛知県一宮市更屋敷門43-2

☎ 0586-59-2979

または 090-5451-1511 (担当: 吉岡まで)

✉ s.yoshioka@k-ysok.com

Con-serrer

全国発送対応

